

T.M. SANT LLORENÇ DES CARDASSAR

ELEMENTS CATALOGATS EN SÒL RÚSTIC

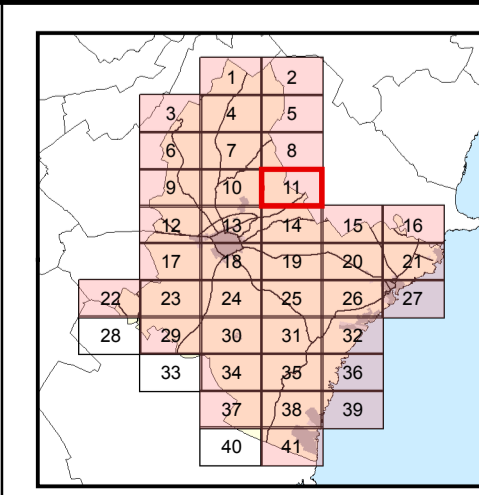
- Edificacions catalogades
- Jaciment arqueològic
- Espais no edificats catalogats
- Entorn de protecció
- Camins, siques i murs catalogats
- Entorn de protecció BIC
- Zona de protecció ambiental

RUTES D'INTERÈS CULTURAL

- Ruta arqueològica
- Ruta del Barroc
- Ruta del Gòtic
- Ruta dels Castells
- Ruta dins la zona urbana

ALTRES DELIMITACIONS

- Sòl urbà vigent
- Sòl urbanitzable vigent



ADAPTACIÓ DEL CATÀLEG DELS CENTRES D'INTERÈS CULTURAL DE MANACOR AL PTIM

CAT-SR-11 Sòl Rústic

EQUIP REDACTOR:
 Josep Antoni Aguilo, *Arquitecte*
 Antoni Pons, *Historiador*
 Miquel Angel Escanellas, *Geògraf*
 M. Magdalena Pons, *Llicenciada en Dret*

Sistema de Referència Terrestre Europeu 1989 (ETRS89)
 Escala 1:5.000

Abril 2016